

ENDODONTIE

Create it 

ENDODONTIE



**NSK**

## INDEX

ENDO-MATE TC2 .....	03 - 04
ENDO-MATE DT2 .....	05 - 06
iPexII .....	07 - 08
Koppen en Motoren .....	09
Hoekstukken .....	10
Scalers .....	11 - 12
Losse Onderdelen .....	13 - 14

# ENDO-MATE TC2 Snoerloze Endodontische Micromotor

## Slimmer en Veiliger

Werk slimmer en veiliger zonder snoer

Een groot LCD-scherm, eenvoudige 5-toets bediening en een lichtgewicht, draadloos handstuk verzekeren gemakkelijk gebruik, zelfs tijdens de meest delicate endodontische procedures. De Auto Reverse & alarmfunctie waarschuwt u met een hoorbaar geluid om u te verwittigen dat de belasting op het punt staat het vooraf ingestelde koppelniveau te bereiken, zodat de vijl kan ontlast worden nog voor de automatische inversie wordt ingezet.

5 programma's voor verschillende vijlsystemen.

TC2 ondersteunt de meeste grote merken van NiTi vijlen.



### Kleine Kop en Slanke Hals



De miniatuurkop biedt toegang tot de moeilijkst bereikbare plaatsen. De slanke hals zorgt voor een betere zichtbaarheid.

### Stress vrij voor meer comfort

Draadloos handstuk levert bewegingsvrijheid. Lichtgewicht, ergonomisch ontwerp.

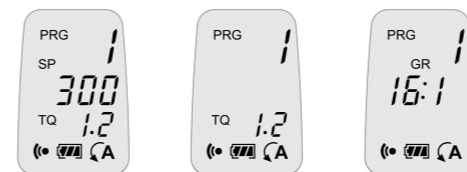
### LCD-paneel

Groot LCD-paneel met handige toetsen.

### Programma-functie

De gebruiker kan 5 parameters instellen : snelheid, koppel, snelheidsoverbrenging, alarm en automatische inversie.

De laatste instellingen kunnen opgeslagen worden.



Rotatiesnelheid      Torque      Overbrengingsverhouding

### Geschikt voor gebruik met gekende merken van NiTi vijlen

Het alarm stelt de gebruiker in staat om te voorkomen dat er teveel druk gezet wordt op de vijl, zodat minder metaalmoetheid optreedt.

Rotation Speed (min <sup>-1</sup> )	Overbrengingsverhouding	Torque Level (Ncm)
200-900	10 : 1	0,2-2,2
140-550	16 : 1	0,3-3,0
100-450	20 : 1	0,4-4,0

### Veiligheid voor delicate endodontische behandeling

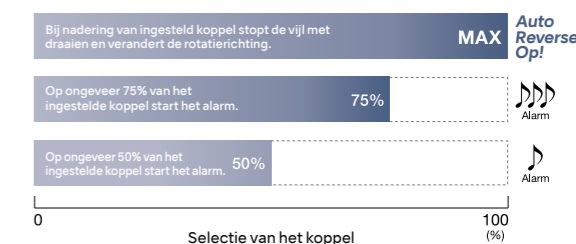
Smart Auto Reverse & Alarm functie voor veiliger endodontische procedures. De terugkoppeling zorgt voor een stabiele rotatie ook wanneer de kracht op het handstuk varieert. De stroom wordt automatisch uitgeschakeld om de veiligheid te verbeteren.

Kalibratiefunctie voor een nauwkeurigere toerental en draaimoment.

Deze functie kan niet volledig de individuele verschillen van het werkelijke motorhandstuk en vijl absorberen.

### Twee alarmtypes voor een veiliger en efficiënter behandeling

Het alarm stelt de gebruiker in staat om te voorkomen dat er teveel druk gezet wordt op de vijl, zodat minder metaalmoetheid optreedt.



### ENDO-MATE TC2 Complete Set

MODEL	REF
ENDO-MATE TC2	Y1001027

**Inhoud**  
• MP-F16R Kop • ENDO-MATE TC2 Motor • Lader

### ENDO-MATE TC2 Complete MPA Set

MODEL	REF
ENDO-MATE TC2 MPA	Y1001028

**Inhoud**  
• MPA-F16R Kop • ENDO-MATE TC2 Motor • Lader

**Specificaties**  
• Toerentalbereik : 2.000-9.000 min<sup>-1</sup>  
• Laden : 1,5 h (afhankelijk werkbelasting)  
• Continu gebruik : 1,2 h (afhankelijk werkbelasting)



# ENDO-MATE DT2 Endodontische Micromotor

## slim en draagbaar

ENDO-MATE DT2 is te gebruiken met alle bekende merken van Ni-Ti vijlen. De pre-programmeringsfunctie garandeert uiterst efficiënte behandelingen gebruik makend van de protocollen van verschillende vijl-fabrikanten. De controle eenheid is compact en licht. Het beschikt over een oplaadbare batterij waardoor het zeer mobiel is. Het lichte en slanke handstuk is comfortabel om mee te werken en staat in voor hoogkwalitatief werk.

### Werkt met alle populaire merken van Ni-Ti- vijlen

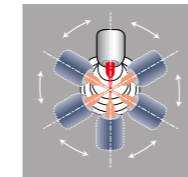
Tot 9 instellingen (toerental en koppel etc) kunnen eenvoudig worden geprogrammeerd dmv de geheugenfunctie knop. Het is gemakkelijk te schakelen tussen de verschillende programma 's waardoor men kan werken volgens de vereiste protocollen van alle vijl-fabrikanten.

Versnelling	Rotatiesnelheid (min <sup>-1</sup> )
20:1	100-650
16:1	125-800



Lichtgewicht, slank en ergonomisch handstuk.

### 6 kophoeken voor eenvoudige behandeling



Afhankelijk van de positie van de behandelszone, kan de kophoek worden aangepast.

### Snelle koppeling



De snelkoppeling zorgt voor een snelle uitwisseling van koppen. Alle koppen zijn autoclaveerbaar tot 135°C.

### Druktoetsen / Ultraminiatuurkop

Garandeert snelle en gemakkelijke uitwisseling van vijlen gedurende de procedures. De compacte kop biedt uitstekend zicht tijdens de behandeling.

### 2-weg aan / uit schakelaar



Kenmerken zijn :

- A : Push en loslaten
  - Micro Motor werkt continu tot de toets opnieuw wordt ingedrukt.
- B : Duw en houd
  - Micro Motor werkt continu totdat de knop wordt losgelaten.

### Auto-omkeerfunctie

De automatische reverse-functie wordt geactiveerd wanneer het vooraf ingestelde koppelniveau is bereikt.

### Dubbele voeding

ENDO-MATE DT2 beschikt over oplaadbare batterijen voor draagbaarheid of kan aangesloten worden op electriciteitsnetwerk.

### Andere functies

Een biepgeluid weerklinkt wanneer vooringesteld koppel bereikt is.

#### ENDO-MATE DT2 met 20:1 kop

MODEL	REF
ENDO-MATE DT2 (230 V)	Y1004230

**Inhoud**  
 • Bedieningseenheid • Motor en snoer • Kop MP-F20R (20:1)  
 • Steun handstuk • Transformator

#### ENDO-MATE DT2 zonder kop

MODEL	REF
ENDO-MATE DT2 W/O (230 V)	Y1004231

**Inhoud**  
 • Bedieningseenheid • Motor en snoer • Steun handstuk • Transformator

- Specificaties**
- Voeding : AC 230 V 50/60 Hz en batterijpakket
  - Aantal programma's : 9
  - Maximaal koppel : 7 Ncm (met gebruik van de kop 20:1)
  - Snelheden : 100-13.000 min<sup>-1</sup> (met koppen 20:1, 1:1)
  - Laadtijd/continu gebruik : 5 h / 2 h (naargelang de werklast)
  - Afmetingen : B 93 x D 147 x H 100 mm
  - Gewicht : body 440 g / micromotor & snoer 95 g



# iPexII

## Apexlocator met Grote Precisie

Op basis van de resultaten van veel klinische onderzoeken en testen heeft NSK SmartLogic ontworpen, een apex localisator van de nieuwste generatie, die compatibel is met uiteenlopende tandvormen en uiterste nauwkeurigheid garandeert bij het opsporen van de apex. Op het grote lcd-scherm kan de Advanced Apex Locator bij de in biologisch opzicht cruciale apex – de precisiezone – een duidelijk, nauwkeurig beeld van de locatie van de vijltop geven.

### Stijlvolle en Compacte body

Lichtgewicht en een basis van 6 cm diameter, de iPexII kan snel opgezet en gebruikt worden in eender welke omgeving. Het LCD paneel bevindt zich in een ideale hoek zodat gebruikers de condities eenvoudig en zonder enige afleiding kunnen opvolgen voor veilige en vlotte kanaalbehandelingen.

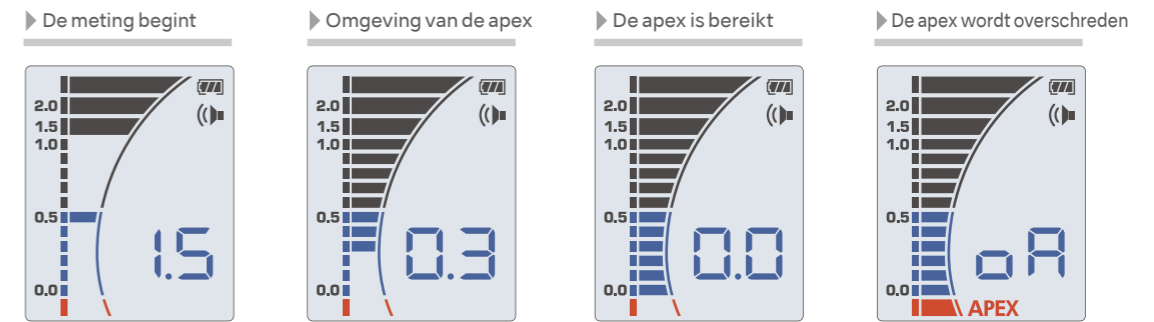


## Next Generation SmartLogic Controle Eenheid

De SmartLogic controle eenheid van NSK combineert twee geavanceerde technologieën om signalen nauwkeurig te analyseren. De SmartLogic technologie van de Advanced Apex Locator filtert nagenoeg alle signaalinterferentie weg uit het wortelkanaal zelf, zodat de locatie van de apex nauwkeurig kan worden vastgesteld.

- Om metingen uit te voeren wisselt Advanced Apex Locator **SmartLogic** tussen twee verschillende frequenties. Deze technologie onderdrukt geluid dat met de signaalanalyse interfereert. Daardoor wordt een zeer nauwkeurig golfsysteem gegenereerd, dat geen filtercircuit vereist.
- Advanced Apex Locator **SmartLogic** gebruikt het gehele golfsysteem om de geëxtraheerde frequentie te analyseren. Dit leidt tot een regelmatige metinganalyse, zelfs als de omstandigheden in het wortelkanaal variëren, terwijl een constante verbinding met de vijltop wordt onderhouden.

### Het driekleurige lcd-scherm voor visuele controle



### Monitoring van de kanaaldiepte

Integratie mogelijk met endodontische apparaten (ENDO-MATE TC2, ENDO-MATE DT2). De endodontische producten van NSK garanderen veilige, precieze en efficiënte endo procedures.



### iPexII Complete Set

MODEL	REF
<b>iPexII Complete Set</b>	<b>Y1002208</b>

**Inhoud**  
 • Bedieningseenheid • iPexII Sonde (1,8 m) • iPexII Vijlkleem (3 st.)  
 • Liphaak (3 st.) • Mangan AAA droge-celbatterijen (3 st.) • iPexII Tester

**Specificaties**  
 • Voeding : voor 1,5 V AAA (LR03 of R03) batterijen  
 • Continuëgebruik : ca. 60 uur  
 • Afmetingen : B 60 x D 60 x H 86 mm  
 • Gewicht : eenheid 76 g (zonder batterijen)



# ENDO-MATE TC2 / ENDO-MATE DT2 Koppen en Motoren

## Koppen voor endodontische toepassingen



Overbrengingsverhouding	MODEL	REF
<b>20:1 Reductie</b>	<b>MP-F20R</b>	<b>Y110044</b>
<b>16:1 Reductie</b>	<b>MP-F16R</b>	<b>Y110096</b>
<b>10:1 Reductie</b>	<b>MP-F10R</b>	<b>Y110048</b>

• Voor NiTi vijlen (ø2,35) • Mini-kop • 360° rotatie • Drukknop



Overbrengingsverhouding	MODEL	REF
<b>16:1 Reductie</b>	<b>MPA-F16R</b>	<b>Y110097</b>

• Voor NiTi vijlen (ø2,35) • Mini-kop • 360° rotatie  
• Apex Finder aansluiting (Voor lange vijlen) • Drukknop



Overbrengingsverhouding	MODEL	REF
<b>20:1 Reductie</b>	<b>MPAS-F20R</b>	<b>Y110046</b>
<b>16:1 Reductie</b>	<b>MPAS-F16R</b>	<b>Y110098</b>

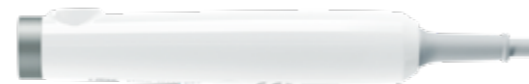
• Voor NiTi vijlen (ø2,35) • Mini-kop • 360° rotatie  
• Apex Finder aansluiting (Voor korte vijlen) • Drukknop

## Motoren



MODEL	REF
<b>ENDO-MATE TC2 Motoren</b>	<b>E346</b>

• Motor Speed : 2.000-9.000 min<sup>-1</sup>  
• Torque Control • Auto Reverse

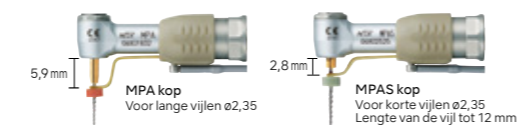


MODEL	REF
<b>ENDO-MATE DT2 Motor en snoer</b>	<b>E1169001</b>

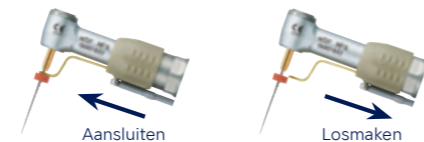
## Verbinding met de Apex Finder

De MPA en MPAS koppen zijn voorzien van een geïntegreerde meetring waarmee u uw APEX finder kunt gebruiken met de systemen ENDO-MATE TC2 & DT2. Door een Apex finder te combineren met ENDO-MATE TC2 & DT2 kunnen tandartsen met nog meer zekerheid en precisie dan voorheen de wortelkanalen behandelen. Alle koppen zijn autoclaveerbaar tot 135°C.

Keuze uit 2 types steunen voor vijlen, naargelang de lengte van de vijl.



Bevestig de monitor van de Apex finder en schuif naar voor zodat hij de vijl raakt. Losmaken door weg te halen van de vijl.



# Endodontische Hoekstukken

## Ti-Max X SERIE



Overbrengingsverhouding	Met Licht	MODEL	REF
<b>10:1 Reductie</b>	●	<b>X35L</b>	<b>C620</b>
<b>10:1 Reductie</b>	—	<b>X35</b>	<b>C624</b>

• Max. snelheid: 4.000 min<sup>-1</sup> • Voor handvijl en mechanische vijl  
• Alternierende beweging 60°  
• Titanium behuizing met krasvrije DURACOAT • Drukknop  
• Enkelvoudige Spray • Microfilter • Quartzstaaf



MODEL	REF
<b>QF Adaptor</b>	<b>C877701</b>

## FX SERIE



Overbrengingsverhouding	Met Licht	MODEL	REF
<b>16:1 Reductie</b>	—	<b>FX75m</b>	<b>C1055001</b>

• Max. snelheid : 1.250 min<sup>-1</sup> • Voor mechanische vijlen  
• Roestvrijstalen behuizing • 360° rotatie • Drukknop • Mini-kop

# Ultrasone Scaler Varios 970

Met Licht	MODEL	REF
●	VA970 LUX 230V S1	Y1004161
—	VA970 230V S1	Y1004160

**Inhoud**

- Bedieningseenheid
- Handstuk • Snoer handstuk
- 3 scaling inserts (G4, G8, G16)
- Voetbediening (FC-70)
- 2 x Irrigatiefles
- 3 x dynamometrische sleutel om inserts te wisselen
- AC stroomsnoer
- Sterilisatiekoffer



## Endodontie

MODEL	REF
<b>E4</b>	<b>Z217428</b>

- Voor de reiniging van het wortelkanaal en de verwijdering van vreemde deeltjes

MODEL	REF
<b>E4D</b>	<b>Z217528</b>

- Gediamenteerd
- Voor de reiniging en vergroting van het wortelkanaal

MODEL	REF
<b>E5</b>	<b>Z217305</b>

- Zonder water/spray
- Laterale condensatie

MODEL	REF
<b>E6</b>	<b>Z217306</b>

- Zonder water/spray
- Laterale condensatie

MODEL	REF
<b>E7</b>	<b>Z217307</b>

- Zonder water/spray
- Verwijdering van vulling en vreemde deeltjes

MODEL	REF
<b>E7D</b>	<b>Z217317</b>

- Gediamenteerd
- Vergroting van het wortelkanaal

MODEL	REF
<b>E8</b>	<b>Z217308</b>

- Zonder water/spray
- Verwijdering van vulling en vreemde deeltjes

MODEL	REF
<b>E8D</b>	<b>Z217318</b>

- Gediamenteerd
- Vergroting van het wortelkanaal

MODEL	REF
<b>E15D</b>	<b>Z217319</b>

- Gediamenteerd
- Om wortelkanalen te lokaliseren



MODEL	REF
<b>E11</b>	<b>Z217031</b>

- Voor U-vijlen (ø0,8 mm) • Voor wortelkanaalreiniging
- Voor gebruik in Anterior • Houder met 120° hoek voor U-vijlen

MODEL	REF
<b>E12</b>	<b>Z217032</b>

- Voor U-vijlen (ø0,8 mm) • Voor wortelkanaalreiniging
- Voor gebruik in Posterior • Houder met 95° hoek voor U-vijlen

MODEL	REF
<b>U files 33mm ISO 15</b>	<b>Y900062</b>

- ISO 15 • Verkocht per 6

MODEL	REF
<b>U files 33mm ISO 20</b>	<b>Y900063</b>

- ISO 20 • Verkocht per 6

MODEL	REF
<b>U files 33mm ISO 25</b>	<b>Y900064</b>

- ISO 25 • Verkocht per 6

MODEL	REF
<b>U files 33mm ISO 30</b>	<b>Y900065</b>

- ISO 30 • Verkocht per 6

MODEL	REF
<b>U files 33mm ISO 35</b>	<b>Y900066</b>

- ISO 35 • Verkocht per 6

## Retrograde Endodontie

MODEL	REF
<b>E30RD</b>	<b>Z217212</b>

- Gediamenteerd
- Voor gebruik in Posterior (naar rechts gebogen)

MODEL	REF
<b>E30LD</b>	<b>Z217213</b>

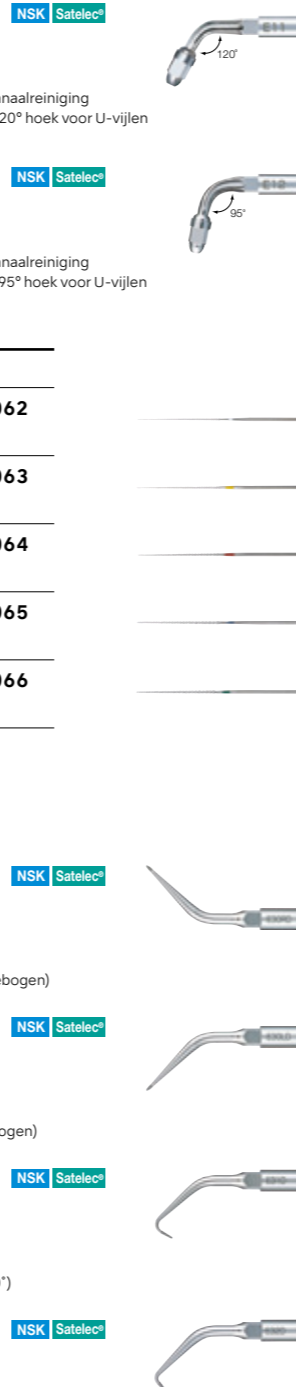
- Gediamenteerd
- Voor gebruik in Posterior (naar links gebogen)

MODEL	REF
<b>E31D</b>	<b>Z217210</b>

- Gediamenteerd
- Voor gebruik in Posterior en Anterior (70°)

MODEL	REF
<b>E32D</b>	<b>Z217211</b>

- Gediamenteerd
- Voor gebruik in Anterior (90°)



## Insert voor V-tip (Endodontie)

MODEL	REF
<b>V30</b>	<b>Z217030</b>

- Inclusief E-Tip vervanging wrench
- V-tiphouder • Tip is optioneel.

MODEL	REF
<b>V-S50</b>	<b>Y900169</b>

- Voor wortelkanaalreiniging 17 mm
- Verkocht per 3

MODEL	REF
<b>V-S51</b>	<b>Y900170</b>

- Voor wortelkanaalreiniging 23 mm
- Verkocht per 3

MODEL	REF
<b>V-S52</b>	<b>Y900171</b>

- Voor wortelkanaalreiniging 26 mm
- Verkocht per 3

MODEL	REF
<b>V-S53</b>	<b>Y900172</b>

- Voor wortelkanaalreiniging 32 mm
- Verkocht per 3

MODEL	REF
<b>V-N50</b>	<b>Y900182</b>

- Ni-Ti Irrigatie 17 mm • Verkocht per 3

MODEL	REF
<b>V-N51</b>	<b>Y900183</b>

- Ni-Ti Irrigatie 21 mm • Verkocht per 3

MODEL	REF
<b>V-S50D</b>	<b>Y900173</b>

- Gediamenteerd • Verkocht per 3
- Voor vergroting van het wortelkanaal 17 mm

MODEL	REF
<b>V-S51D</b>	<b>Y900174</b>

- Gediamenteerd • Verkocht per 3
- Voor vergroting van het wortelkanaal 23 mm

MODEL	REF
<b>V-S52D</b>	<b>Y900175</b>

- Gediamenteerd • Verkocht per 3
- Voor vergroting van het wortelkanaal 26 mm

MODEL	REF
<b>V-S53D</b>	<b>Y900176</b>

- Gediamenteerd • Verkocht per 3
- Voor vergroting van het wortelkanaal 32 mm

Om randvorming te voorkomen is er geen diamantcoating op het uiteinde van de tip (1,0 mm).



# Pneumatische Scalers Ti-Max S970



Met Licht	MODEL	REF
●	S970L	T1005
—	S970	T1020

- Titanium behuizing met krasvrije DURACOAT
- Energie-outputinstelling met 3 standen • Quartzstaaf
- Inclusief 3 tips (S1, S2 en S3), een tipsleutel (CR-20) en een tipbeschermer (L)

## Insert voor V-tip (Endodontie)

MODEL	REF
<b>S75</b>	<b>Z252035</b>

- Inclusief E-Tip vervanging wrench
- V-tiphouder • Tip is optioneel

MODEL	REF
<b>V-U15</b>	<b>Y900177</b>

- V-vijl voor irrigatie 23 mm
- ISO 15 • Verkocht per 6

MODEL	REF
<b>V-U20</b>	<b>Y900178</b>

- V-vijl voor irrigatie 23 mm
- ISO 20 • Verkocht per 6

MODEL	REF
<b>V-U25</b>	<b>Y900179</b>

- V-vijl voor irrigatie 23 mm
- ISO 25 • Verkocht per 6

MODEL	REF
<b>V-U30</b>	<b>Y900180</b>

- V-vijl voor irrigatie 23 mm
- ISO 30 • Verkocht per 6

MODEL	REF
<b>V-U35</b>	<b>Y900181</b>

- V-vijl voor irrigatie 23 mm
- ISO 35 • Verkocht per 6



## ENDO-MATE TC2 / ENDO-MATE DT2 Koppen en Versnelling

### Koppen voor endodontische toepassing

MODEL	REF
<b>MP-Y</b>	<b>C547</b>

- Voor NiTi vijlen (ø2,35) • Mini-kop
- Rotatie 360° • Drukknop



MODEL	REF
<b>MPA-Y</b>	<b>C548</b>

- Voor NiTi vijlen (ø2,35) • Mini-kop
- Rotatie 360° • Drukknop
- Apex Finder aansluiting (voor lange vijlen)



MODEL	REF
<b>MPAS-Y</b>	<b>C882</b>

- Voor NiTi vijlen (ø2,35) • Mini-kop
- Rotatie 360° • Drukknop
- Apex Finder aansluiting (voor korte vijlen)



MODEL	REF
<b>NML-Y</b>	<b>C874</b>

- Voor NiTi vijlen (ø2,35) • Mini-kop
- Rotatie 360° • Bajonettype



### Versnelling

MODEL	REF
<b>FC</b>	<b>C873</b>

- Directe 1:1 aandrijving



MODEL	REF
<b>F4R</b>	<b>C872</b>

- 4:1 Reductie



MODEL	REF
<b>F10R</b>	<b>C398</b>

- 10:1 Reductie



MODEL	REF
<b>F16R</b>	<b>C871</b>

- 16:1 Reductie



MODEL	REF
<b>F20R</b>	<b>C399</b>

- 20:1 Reductie



## Losse Onderdelen

### ENDO-MATE TC2

MODEL	PRODUCTEN	REF
<b>Herlaadbare batterij Ni-MH</b> (Set van 2)		<b>Y900103</b>
<b>Oplader batterijen TC2</b>		<b>U614</b>

\* Gebruik enkele oplaadbare batterijen van het type AAA NiMH (Nikkel metaal hydride).  
Geen niet-oplaadbare batterijen gebruiken.

MODEL	PRODUCTEN	REF
<b>Electriciteitsnoer</b>		<b>U439550</b>
<b>Snoer</b> Voor MPA / MPAS		<b>C876021</b>

MODEL	PRODUCTEN	REF
<b>Clip Voor Verbindingsnoer</b>		<b>C876509</b>

### ENDO-MATE DT2

MODEL	PRODUCTEN	REF
<b>ENDO-MATE DT2 Bedieningseenheid</b>		<b>U1138001</b>
<b>ENDO-MATE DT Transformator</b>		<b>U480</b>
<b>Steun handstuk</b>		<b>Z095205</b>

MODEL	PRODUCTEN	REF
<b>Snoer</b> Voor MPA / MPAS		<b>C876021</b>
<b>Clip Voor Verbindingsnoer</b>		<b>C876509</b>

MODEL	PRODUCTEN	REF
<b>Herlaadbare batterij</b>		<b>U421070</b>
<b>F-Type opzetstuk</b>		<b>Z256090</b>

### iPexII

MODEL	PRODUCTEN	REF
<b>iPexII Clip Voor Vijl</b>		<b>U1109351</b>
<b>iPexII Tester</b>		<b>U1109353</b>

MODEL	PRODUCTEN	REF
<b>Sonde iPexII</b>		<b>U1109352</b>
<b>Liphaak</b>		<b>U501513</b>